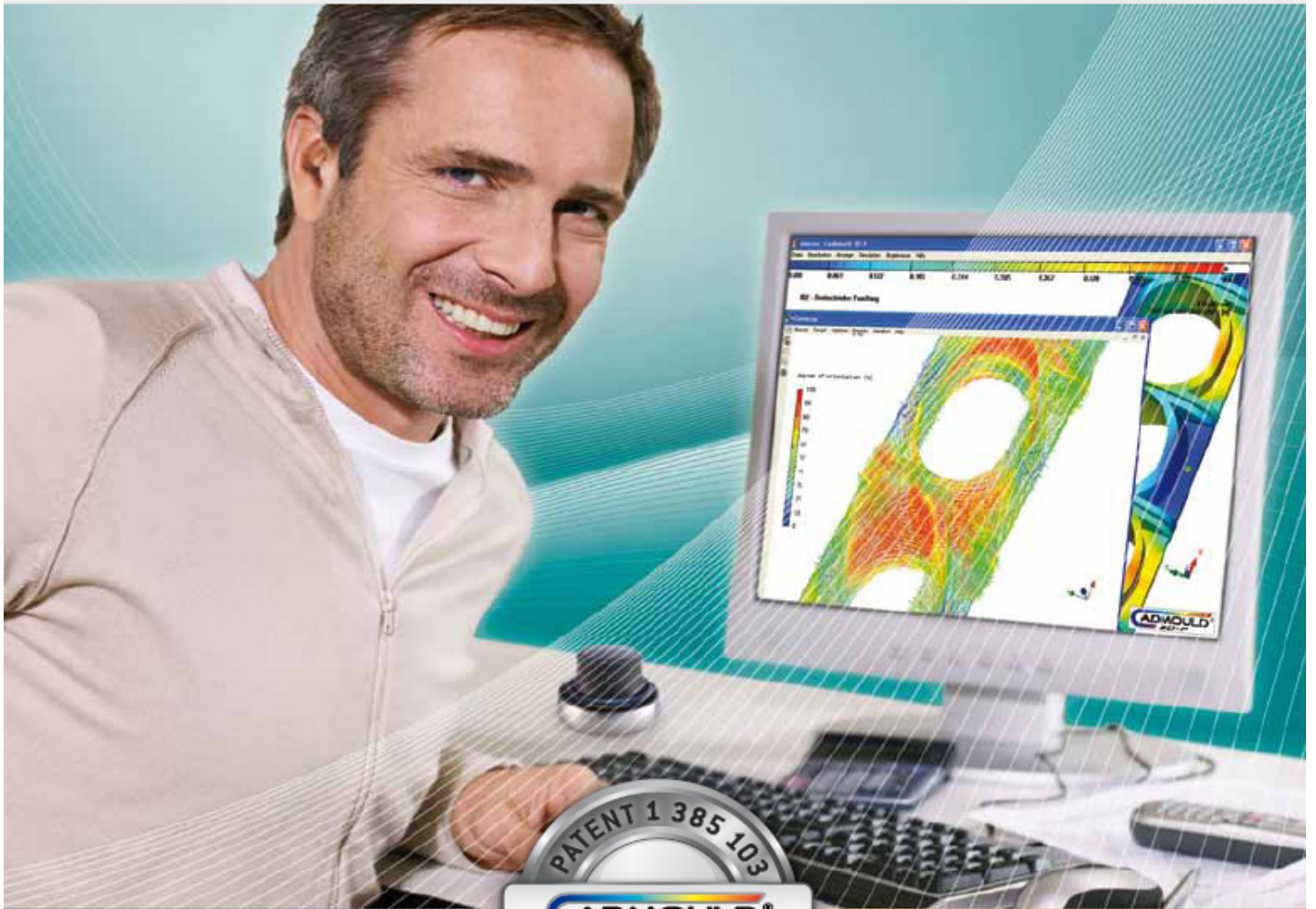
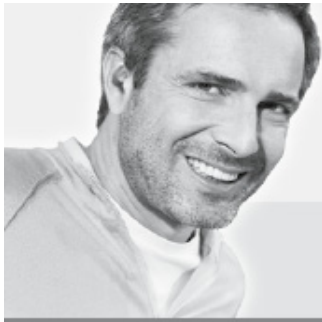


ADMOULD®
3D-F



» **CADMOULD® ORIENT_{ation} EXPRESS**

Plasty Gabriel s.r.o., Mezihoří 262, 664 34 Moravské Knínice, tel. 541 264 747, www.cadmould.cz



» CADMOULD® ORIENTATION EXPRESS

CADMOULD® ORIENTATION EXPRESS vypočítá orientaci vláken v plastovém dílu a přeneše je do softwarů Ansys® nebo Abaqus®.

CADMOULD® ORIENTATION EXPRESS je softwarový svazek dvou modulů: CADMOULD® CONVERSE a CADMOULD® pro výpočet orientace vláken.

VLASTNOSTI

Výpočet orientace vláken, průběhu plnění a polohy studených spojů.

Zpracování objemových, povrchových nebo střednicových modelů.

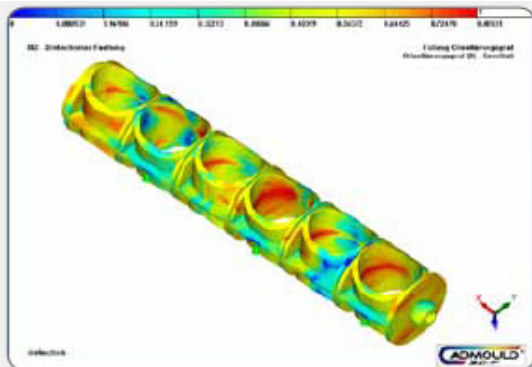
Přenos orientace vláken a stupně orientace vláken do modelů s vrstvami po tloušťce stěn (trojúhelníkové a/nebo čtyřúhelníkové sítě) a do objemových modelů (tetraedr, hexaedr) pro strukturální řešiče Ansys® nebo Abaqus®.

3D vizualizace modelů Cadmould® a Ansys® (Abaqus®), včetně orientace vláken a stupně orientace ve všech vrstvách.

Výpočtový modul pro stanovení ortotropních elastických vlastností materiálů, založený na vlastnostech polymerní matrice a vláknitého plniva nebo hodnot CAMPUS a součinitele tepelné roztažnosti.

Automatické vytvoření všech potřebných FE souborů.

Možnost zohlednění zálsků.



Sloučení více simulačních výpočtů do jednoho modelu Ansys® nebo Abaqus® (konstrukční skupina sestavená z více jednotlivých komponentů).

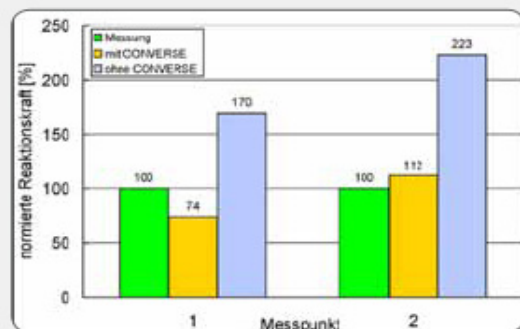
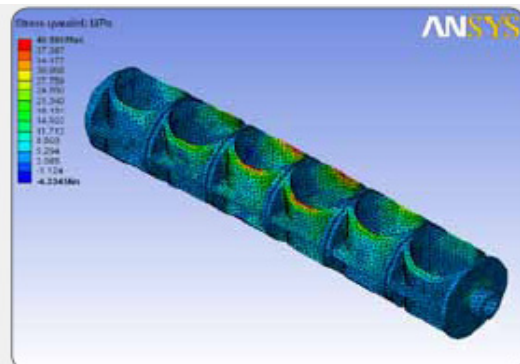
VÝHODY

Samostatný výpočet orientace vláken v plastovém dílu: uživatel není závislý na dodání interních nebo externích simulačních výpočtů!!

Podstatné zlepšení simulačních výsledků v porovnání s isotropními výpočty z důvodu zohlednění orientace vláken a stupně orientace.

Vyhodnocení napěťových komponent ve směru vláken a kolmo na ně umožní lépe posoudit možnost pevnostního selhání dílu.

Velmi jednoduchá práce s programem (prostředí Microsoft® Windows®).



Quelle: MANN + HUMMEL GmbH

CADMOULD® CONVERSE je společným produktem firem **simcon** kunststofftechnische Software GmbH a **PART Engineering** GmbH.



Anslys® is registered trademark of ANSYS, Inc.

Zastoupení: **Plasty Gabriel s.r.o.**, Mezihoří 262, 664 34 Moravské Knínice, tel./fax 541 264 747, gabriel@cadmould.cz, www.cadmould.cz