

Veranstaltungen:

Seminartermine:

CADMOULD® 3D-F RAPID Seminar

19. August 2010, simcon in Würselen

Anmeldeunterlagen zu dem Seminar finden Sie unter www.simcon-worldwide.com

21. September 2010

CADMOULD® 3D-F User Meeting 2010

Aachen

29. und 30. September 2010

Kunststoffen 2010

Veldhoven, NL



27. Oktober - 03. November 2010

K 2010 Internationale Messe Nr. 1 für Kunststoff und Kautschuk

Halle 11, Stand F21

Messe Düsseldorf



simcon mit neuer Internetpräsenz

Seit Ende der letzten Woche stehen wir Ihnen online mit einer neuen Internetpräsenz zur Verfügung. Nach unserer Philosophie ist die enge und effiziente Zusammenarbeit mit unseren Kunden der Garant für erfolgreiche Projekte. Kontinuierlich



wurden in den letzten zwei Jahren sowohl die Produkt- und Dienstleistungsbereiche ausgebaut und auch die Kommunikationsaktivitäten mit unseren Kunden erweitert. Um diese Kundennähe zu zeigen, haben wir unseren Firmen-Slogan „always closer“ entwickelt.

Dies galt es bei der inhaltlichen und graphischen Gestaltung unserer Internetseite zu berücksichtigen. Diese präsentiert sich nun informativ, übersichtlich und modern. Neben den Basisinformationen über das Unternehmen, die Produktpalette und die Dienstleistungs- und Supportangebote informiert die Rubrik Aktuelles über weitere Aktivitäten des Unternehmens. Hier fin-

den Sie alles zu den Themen Seminarangebote des Unternehmens und, auf welchen Messen, Veranstaltungen und Kongressen **simcon** vertreten ist. Auch die monatlich erscheinenden **simcon**-news finden sich dort.

Machen Sie sich selbst ein Bild und schauen Sie vorbei: www.simcon-worldwide.com.

Zulieferer Innovativ 2010 Audi Forum Ingolstadt

Am 23. Juni 2010 fand die Zulieferer Innovativ 2010 im Audi Forum Ingolstadt statt.

simcon hat als Aussteller an der Veranstaltung mit großem Erfolg teilgenommen. Es konnten sowohl zahlreiche neue Kontakte geknüpft, als auch bestehende Kontakte vertieft werden.

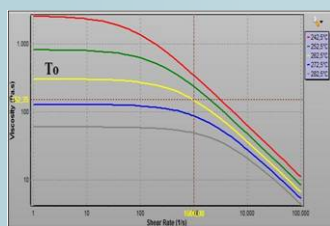
Anhand von Bildschirmpräsentationen wurden die Neuheiten in **CADMOULD® 3D-F** erläutert.

Asymmetrische Füllung bei symmetrischen Bauteilen

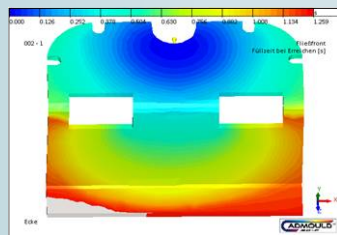
Die asymmetrische Füllung bei an sich symmetrischen Bauteilen kann in der Realität wie auch bei der Simulation mit **CADMOULD® 3D-F** aufgrund der im Werkzeug herrschenden thermischen Randbedingungen (bzw. eingestellten Parameter) oder stark temperaturabhängiger Materialien entstehen.

Als kritisch einzuschätzen sind Polymer-schmelzen, deren Viskosität stark von der Temperatur abhängt, wie z.B. PC oder PBT. Dies wird in der Simulation über eine in den Werkstoffdaten hinterlegte stärkere Spreizung der Viskositätskurve abgebildet.

Stabilisieren lässt sich die Füllung durch eine erhöhte Schmelzetemperatur sowie eine möglichst kurz gewählte Füllzeit.



Viskositätsdiagramm



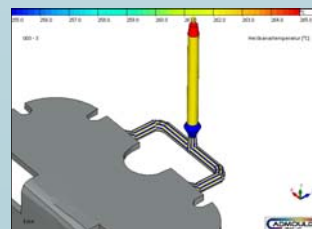
CADMOULD® 3D-F COOL darstellbar. Geeignete Abhilfemaßnahmen können ohne das Programm zu verlassen untersucht werden.

Die asymmetrische Füllung kann in der Praxis aufgrund von Schwankungen in der Beheizung von Heißkanal-Verteilerblöcken oder Angussdüsen auftreten. Dieser Effekt lässt sich in **CADMOULD® 3D-F FILL** nachstellen: Im Menü "Prozess-Parameter/ Heißkanal Eingabe" lassen sich Heißkanal-Segmente unterschiedlich temperieren.

Unterschiedliche HK-Temperatur von Bohrung und Spitze

Die am häufigsten auftretende Ursache einer Asymmetrie ist eine nicht gleichmäßige Wandtemperaturverteilung, sei es durch zu lange Kühlstrecken oder geometrische Asymmetrie der Kanäle.

Diese Problematik ist durch Einbeziehung des Moduls



ADMOULD® 3D-F Spritzgießsimulation

Tipps & Tricks

Gruppenweises Netzaufbereiten

In der aktuellen Version von **CADMOULD® 3D-F** kann das Netz gruppenweise unterschiedlich fein aufbereitet werden. Hierzu müssen im STL bereits die Gruppen definiert werden. Es können nur ganze Elemente Gruppen zugeordnet werden.

Da das STL-Netz oft sehr grob ist, möchte man gerne Elemente unterteilen. Hilfreich hierbei ist das Zersägen des Bauteils in Gruppen. Hierzu wählt man unter den Bearbeitungswerkzeugen „Sägen“ aus. Dann muss man einen Punkt der Trennebene sowie ihre Richtung angeben. Der Haken bei „In Gruppen sägen“ muss aktiviert werden.

Jetzt werden alle Elemente an dieser Ebene unterteilt und unterschiedlichen Gruppen zugeordnet. So kann z.B. ein Filmscharnier sehr leicht in einer eigenen Gruppe platziert und direkt feiner aufbereitet werden.