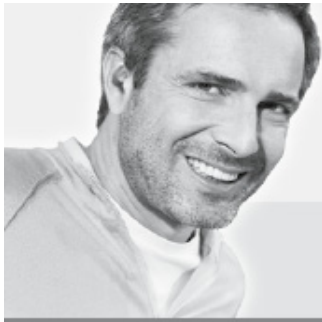


**ADMOULD®**  
**3D-F**



» **CADMOULD® CONVERSE**

Plasty Gabriel s.r.o., Mezihoří 262, 664 34 Moravské Knínice, tel. 541 264 747, [www.cadmould.cz](http://www.cadmould.cz)



## » CADMOULD® CONVERSE

**CADMOULD® CONVERSE je software pro přenos neisotropních vlastností plastového dílu, vypočítaných simulační analýzou.**

### VLASTNOSTI

Import výsledků simulace vstřikování Cadmould® jak na bázi objemových a povrchových modelů, tak na bázi modelů se střednicovými plochami.

Přenos orientace vláken a stupně orientace vláken do modelů s vrstvami po tloušťce stěn (trojúhelníkové a/nebo čtyřúhelníkové sítě) a do objemových modelů (tetraedr, hexaedr) pro strukturální řešič Ansys®.

3D vizualizace modelů Cadmould® a Ansys® včetně orientace vláken a stupně orientace ve všech vrstvách.

Výpočtový modul pro stanovení ortotropních elastických vlastností materiálů, založený na vlastnostech polymerní matrice a vláknitého plniva nebo hodnot CAMPUS a součinitele tepelné roztažnosti.

Automatické vytvoření všech potřebných FE souborů.

Výpočet ortotropního součinitele tepelné roztažnosti.

Možnost zohlednění zálskú.

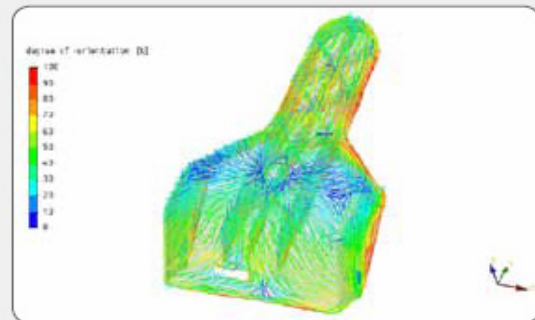
Sloučení více simulačních výpočtů do jednoho modelu Ansys® (konstrukční skupina sestavená z více jednotlivých komponentů).

### VÝHODY

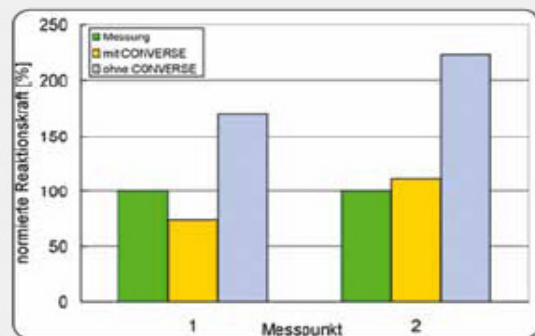
Podstatné zlepšení simulačních výsledků v porovnání s isotropními výpočty z důvodu zohlednění orientace vláken a stupně orientace.

Vyhodnocení napěťových komponent ve směru vláken a kolmo na ně umožní lépe posoudit možnost pevnostního selhání dílu.

Velmi jednoduchá práce s programem (prostředí Microsoft® Windows®).



CONVERSE: Orientace vláken ve střední vrstvě



CADMOULD® CONVERSE je společným produktem firem **simcon** kunststofftechnische Software GmbH a **PART Engineering** GmbH.



Ansys® is registered trademark of ANSYS, Inc.

**Zastoupení: Plasty Gabriel s.r.o.,** Mezihoří 262, 664 34 Moravské Knínice, tel./fax 541 264 747, gabriel@cadmould.cz, www.cadmould.cz